

国立保育園空調機取替工事 委託事業者選定入札要項

国立保育園空調機取替工事に関し、その事業の委託事業者の選定において、経理規程に基づき以下の事項を定める。

【仕様】

1. 国立保育園空調機取替工事委託事業者選定入札仕様書のとおり。

【施工期間】

令和3年2月1日（月）施工開始、令和3年2月末日引渡し（予定）

- ・ 工事期間は原則として、平日及び土曜日8時から12時、15時から18時まで、日曜日は終日とし、夜間は禁止とする。
- ・ 前面道路は通学路となっているため、午前8時30分までは工事車両の通行は原則禁止とする。
- ・ 上記時間外の工事を行う場合は、事前に近隣との協議を行うこと。

【入札方法】

事前に質問票（別紙1）及び国立保育園空調機取替工事委託事業者選定入札参加申込書（別紙2:以下「申込書」とする）を入札情報の公開期間内に入札書郵送先へ提出し、国立保育園空調機取替工事委託事業者選定入札参加承諾書（別紙3）を受取り、入札金額を記入した指定の入札書（別紙4）等を事業者名および「国立保育園空調機取替工事入札書在中」と記した封筒に入れ、封緘し郵送等にて提出する方法による一般競争入札とする。

【入札参加条件】

1. 提出期限までに、申込書を提出していること。
2. 直前10年間に、保育園・幼稚園において同工種で、同規模工事等以上の建築工事を施工した実績があること。
3. 事業者の代表者、役員及びその親族が、当法人の役員、職員及びそれらの親族等と特殊な関係にないこと。
4. 建設業法第28条に定める指示、又は営業停止を受けていないこと。

【入札情報の公開方法】

- ・ 国立保育園の屋外掲示板及び国立保育会ホームページ

【入札情報の公開期間】

令和3年1月15日から令和3年1月21日（7日間）

【入札書郵送受付期限】

令和3年1月21日午後5時必着または持参

【入札書郵送提出先】

社会福祉法人国立保育会 総務部宛 〒167-0023 杉並区上井草 3-25-19

【予定価格】

予定価格は建築工事費 2,100,000 円（消費税別）とし、公開する。最低制限価格は設定しない。

【入札書の記入方法】

- ・入札書には、契約提示金額を税別で記入する。
- ・記入したものを封入封緘し、その封筒の表面に事業者名および「国立保育園空調機取替工事入札書在中」と記入する。
- ・入札書を郵送する場合は、配達されたことが証明できる方法にて郵送する。

【開札方法与事業者の選定基準】

- ・開札日時は令和3年1月22日（金）10時とし、国立市公民館講座室において、社会福祉法人国立保育会契約担当者のもとに開札する。
- ・開札場所での見学は可能とする。
- ・開札立会人は理事、監事、評議員及び国立市職員とする。
- ・開札は以下の手順で行う。

- ① 郵送で提出された封筒を開封する。
- ② 入札書を取り出す。
- ③ 取り出した入札書の記載内容を確認する。
- ④ 入札書の記載内容を入札金額の低い順に別紙5に記入する。記載内容に誤りがある入札書についても、誤りの内容を別紙5に記入する。
- ⑤ 作成した別紙5を立会人に確認してもらい、誤りがなければ署名捺印をもらう。
- ⑥ 事業者の選定は入札書に記載された入札金額が予定価格以下で、かつ、最も低い価格を提示した事業者を第一交渉権者とし、その次に低い価格を提示した事業者を第二交渉権者とする。その際、内訳明細書の提出を求めることがある。
- ⑦ 開札が終了したら、落札者を理事長が立会人に向けて発表する。
- ⑧ 理事長の発表に対して立会人から特に異議がない場合、開札を終了する。

【落札者と落札金額の公示】

令和3年1月29日以降、落札者および落札金額を以下の方法で公示する。

- ・ 国立保育園屋外掲示板及び国立保育会ホームページ

【特記事項】 入札後、落札者と当法人が取り交わす建築工事の請負契約については、以下のとおりとする。

支払いについては、別途協議とする。

【入札についての注意事項】

- ・ 入札書の金額、氏名（名称）、印影若しくは重大な文字の誤脱、又は識別しがたい入札又は金額を訂正した入札をしたときは、その入札を無効と判断させていただく場合がある。
- ・ 入札者は、既に提出した入札書を書換えまたは引換えもしくは撤回することができない。
- ・ 最低制限価格を下回った場合は失格とする。

【その他】

- ・ 万が一、入札不調となった場合は、最も低い価格を提示した事業者と随意契約を前提とした交渉を行ない、場合によっては契約締結は理事長専決処分により決裁する。
- ・ この要項に定めのない事項については、経理規程に基づき決定する。なお、必要に応じて理事会の承認を得ることとする。

以上

国立保育園空調機取替工事 委託事業者選定入札 仕様書

【工事概要】

工事名称 国立保育園空調機取替工事
 工事場所 東京都国立市北2-30-1

税別

名称	摘要	数量	単位	単価	合計
国立保育園空調機取替工事					
既存エアコン室内機・室外機 (GHP)撤去		1	式		
クレーン車 (オペレーター含む)		1	回		
エアコン ダイキン SZRH112BF	同等程度以上とする	3	台		
新設エアコン室内機・室外機設置取り付け		3	台		
冷媒配管・ドレン配管・真空引き機密試験		1	式		
一次側配線工事 (三相200V室内引込)		1	式		
二次側配線工事 (本体電源接続)		1	式		
廃材処分		1	式		
資材運搬・搬入・排出		1	式		
諸経費		1	式		

質問票

質問事項	回答
1. 資本金	
2. 会社の従業員数	
3. 都における過去10年間の同種の工事実績（件名、金額等）	
4. 他官庁における過去10年間の同種の工事実績（件名、金額等）	
5. 民間における過去10年間の同種の工事実績（件名、金額等）	
6. 貴会社の専業及び都への登録業種	
7. 監理技術者数（残数）	
8. 現在実施している工事及び当該工事に従事させている監理技術者数	

※ 同種とは、保育所等の福祉施設をいう

国立保育園空調機取替工事委託事業者選定入札参加申込書

社会福祉法人

殿

令和 年 月 日

社名 所在地 代表者		職氏名 ㊟		
担当者	部署 職氏名 電話 F A X			
	希望する工事	件名 希望理由・自社のアピール等		
建設業の許可番号 有効期間 種類				
東京都における等級格付		業種	等級	順位
		建築工事		
東京都内での過去 5年間に おける 元請 での受注最高実績		官公庁		民間
		千円		千円

添付資料：直近の会社の経営状態がわかるもの（決算書等） 会社の役員構成・氏名がわかるもの

経営事項審査結果通知書の写し（直近のもの）

国立保育園空調機取替工事委託事業者選定入札参加承諾書

住 所

事業者名

代表者名

令和 年 月 日に貴殿から申し込みがあり、令和 年 月 日に実施する社会福祉法人国立保育会国立保育園空調機取替工事委託事業者選定入札（以下「本入札」とする）について、貴殿からの申込内容は、本入札の入札参加条件に合致するので、貴殿の本入札の参加を承諾します。

令和 年 月 日
社会福祉法人国立保育会
理事長 常松 裕志 ㊞

入 札 書

件名

--	--	--	--	--	--	--	--	--	--	--

上記金額をもって請負うため、入札いたします。

令和 年 月 日

社会福祉法 会 理事長 殿

住 所

氏 名

代表取締役

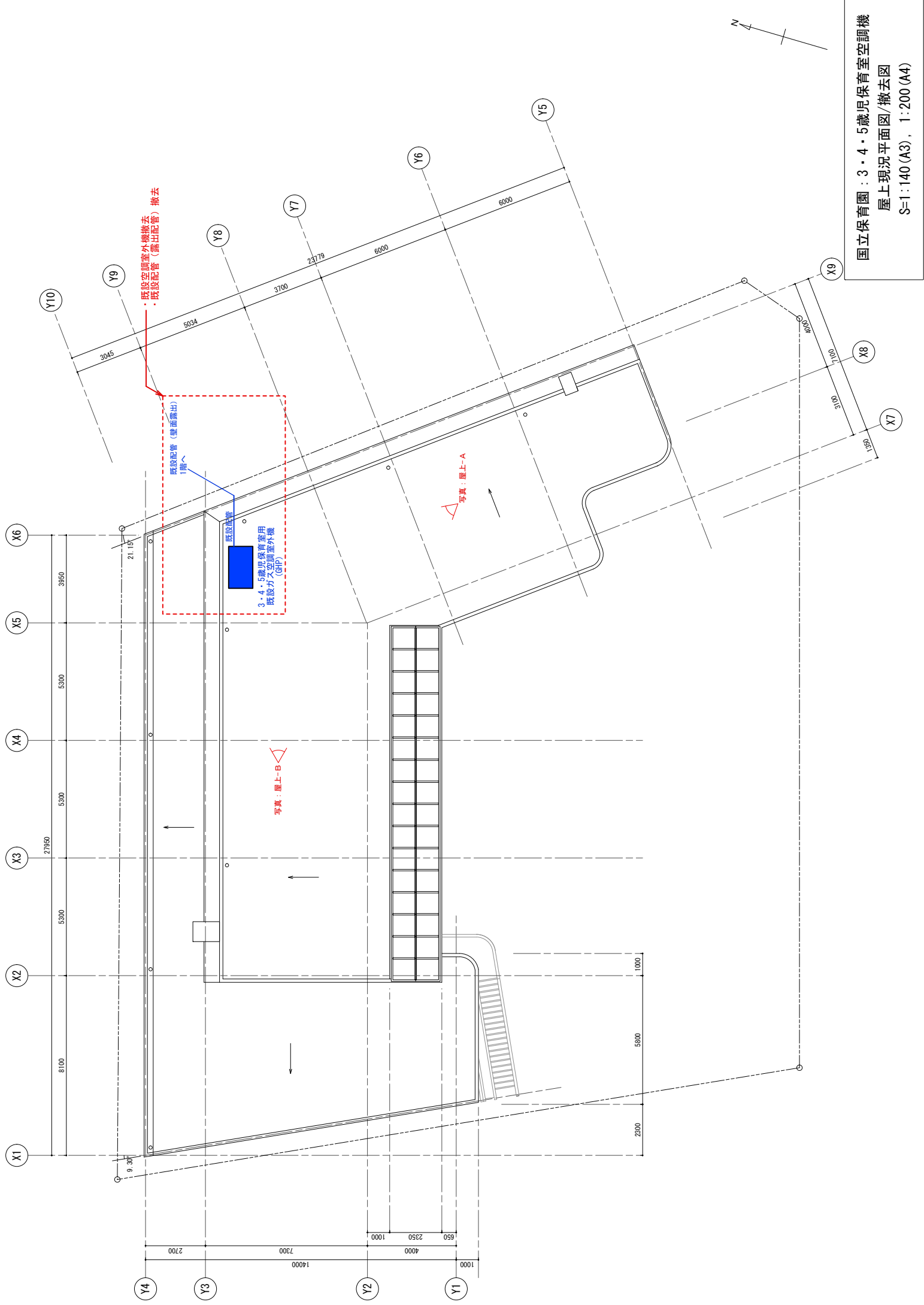
⑩

(注) 金額は算用数字を表示し、あたまを¥でまとめること。

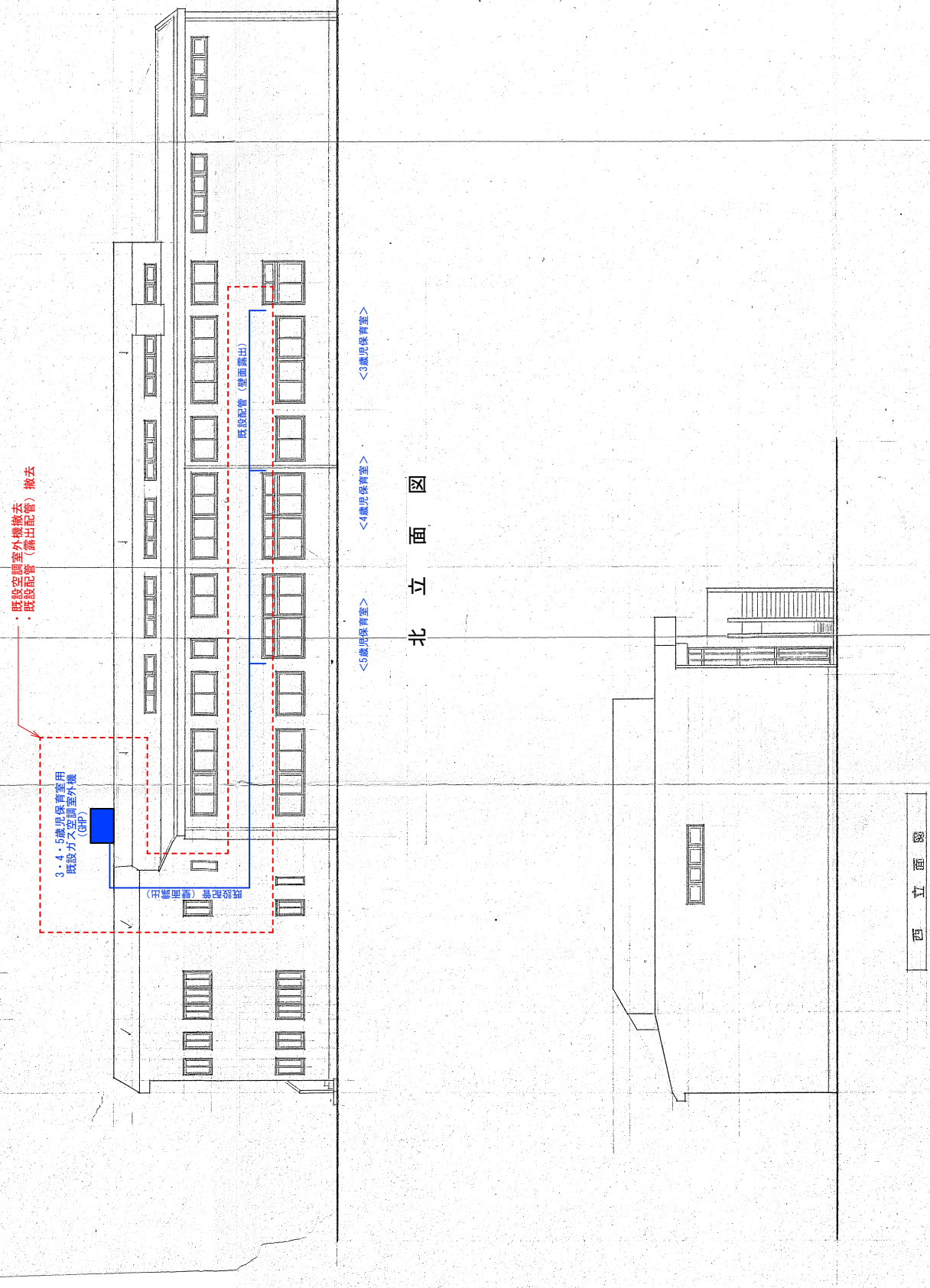
工事発注表

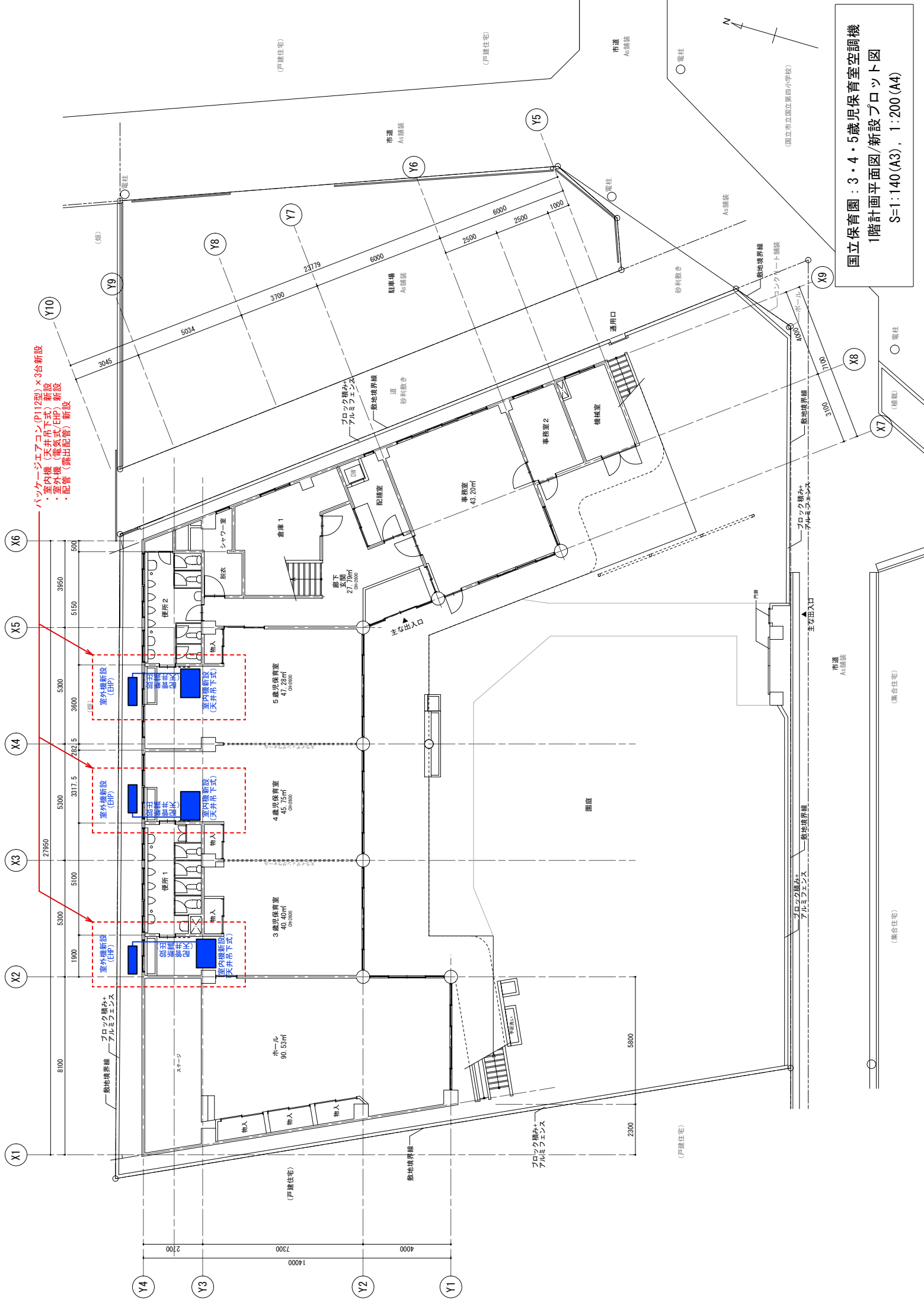
公表期間 令和3年1月15日から令和3年1月21日
希望申出期間 令和3年1月15日から令和3年1月21日
(午前9時から午後5時まで)

整理番号	
業種	建築
工事件名	社会福祉法人国立保育会 国立保育園空調機取替工事
工事場所	国立市北2丁目30番1号
概要	鉄筋コンクリート造 地上2階建 敷地面積 991.73㎡ 建築面積 392.85㎡ 延床面積 688.38㎡ 特記事項 ・ 予定価格 2,310,000円(税別)
工期	令和3年2月1日から令和3年2月末日
発注等級	—
指名通知方法	委託事業者選定入札申込書が届き次第、参加承諾書を郵送
希望申込先	社会福祉法人国立保育会 事務局 杉並区上井草3丁目25番19号 電話 03-6913-8806 FAX 03-6913-9928 ※ 所定の入札参加希望票により提出すること。 希望票については上記に問い合わせること。



国立保育園：3・4・5歳児保育室空調機
 屋上現況平面図/撤去図
 S=1:140 (A3), 1:200 (A4)

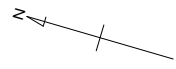




パッケージエアコン(P119型)×9台新設
 室内機(天井吊下式)新設
 室外機(箱式/EHP)新設
 配管(露出配管)新設

X1 8100
 X2 5100
 X3 5100
 X4 5300
 X5 6150
 X6 3950
 Y1 14000
 Y2 7300
 Y3 2100
 Y4 2300
 Y5 2500
 Y6 6000
 Y7 3700
 Y8 5034
 Y9 3045
 Y10 5300
 Y11 3800
 Y12 5300
 Y13 5100
 Y14 1900

国立保育園：3・4・5歳児保育室空調機
 1階計画平面図/新設プロット図
 S=1:140(A3), 1:200(A4)



(戸建住宅)

(戸建住宅)

市道
A6副道

電柱

市道
A6副道

駐車場
A6副道

電柱

A6副道

(国立市立国立第四小学校)

電柱

市道
A6副道

電柱

(雑草)

電柱

(雑草)

電柱

(雑草)

(集合住宅)

(集合住宅)

市道
A6副道

市道
A6副道

市道
A6副道

市道
A6副道

市道
A6副道

市道
A6副道

市道
A6副道

市道
A6副道

市道
A6副道

市道
A6副道

市道
A6副道

市道
A6副道

市道
A6副道

市道
A6副道

市道
A6副道

市道
A6副道

市道
A6副道

市道
A6副道

市道
A6副道

市道
A6副道

市道
A6副道

市道
A6副道

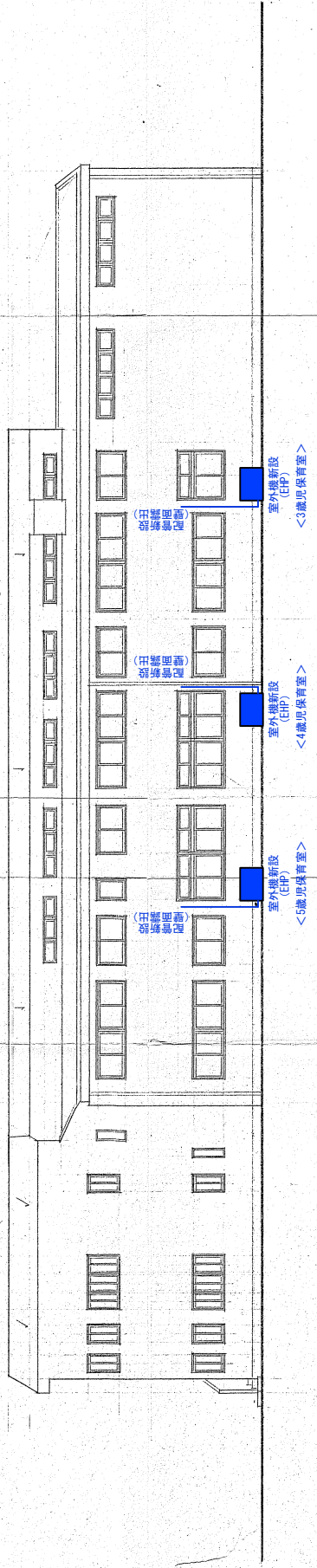
市道
A6副道

市道
A6副道

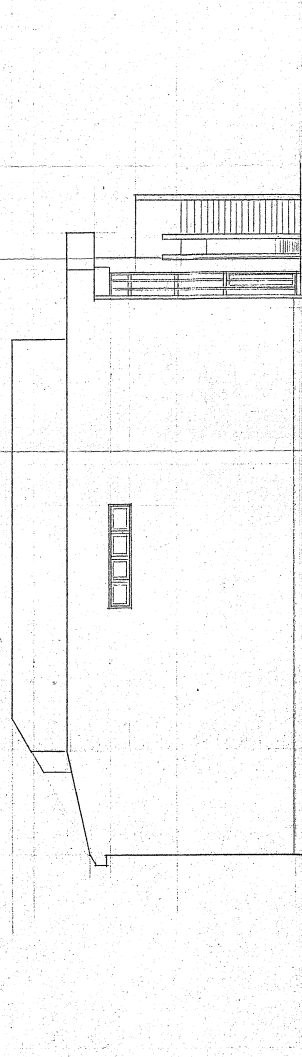
市道
A6副道

市道
A6副道

市道
A6副道



北立面図



西立面窓

国立保育園：3・4・5歳児保育室空調機
 計画立面図/新設プロット図
 S=1:140 (A3), 1:200 (A4)